

# Traffa

LinearSysteme



**TRAFFA**  
TECHNISCHES BÜRO



*Innovative Antriebslösungen*

*Der optimale Antrieb individuell für Ihre Anforderung*

# Plus System



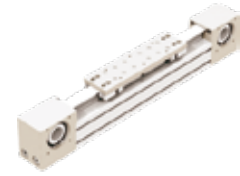
> Geschützt für kritische Umgebungsbedingungen  
Wartungsarm und besonders langlebig  
Korrosionsgeschützte Version erhältlich

# Clean Room System



> Entwickelt für Reinräume  
Geringe Partikelemission  
Reinraum-Zertifizierung  
ISO 14644-1 oder FED STD 209E

# Smart System



> Maximale Effektivität  
Größtmögliche Effizienz  
Geeignet für Mehrachs-systeme

Referenz		Führung		Antrieb			Korrosions-schutz	Schutz	
Produktfamilie	Produkt	Kugel-umlauf	Rollenläufer	Zahn-riemen	Kugel-gewinde	Zahn-stange			
Plus System		ELM							Geschützt
		ROBOT							Geschützt
		SC							Halbgeschützt
Clean Room System		ONE							Geschützt mit Absaugung
Smart System		E-SMART							
		R-SMART							
		S-SMART							Halbgeschützt
Eco System		ECO							Halbgeschützt
Uniline System		A/C/E/ED/H							Halbgeschützt
Precision System		TH							Halbgeschützt
		TT							Halbgeschützt
		TV							Halbgeschützt
		TVS							Halbgeschützt
Modline		MCR MCH							Halbgeschützt
		TCR TCS							
		ZCR ZCH							

\* Zum Realisieren längerer Verfahrrwege/ Hübe sind die Linearachsen in zusammengesetzter Ausführung (Stoßversion) lieferbar.

## Eco System



> Kompakte Bauweise  
Zahnriemen im Profil geführt  
Großer Hub

## Uniline System



>Hohe Verfahrgeschwindigkeit  
Kompakte Schiene mit Radiallagern  
Einfache Montage

## Precision System



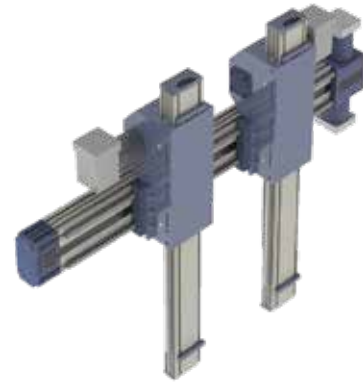
>Kugelgeschwindigkeit für hohe Präzision  
Hohe Steifigkeit  
Geeignet für Mehrachssysteme

Größe	Max. Belastung pro Laufwagen [N]			Max. statisches Moment pro Laufwagen [Nm]			Max. Fahrgeschwindigkeit [m/s]	Max. Beschleunigung [m/s <sup>2</sup> ]	Wiederholgenauigkeit [mm]	Max. Weg bzw. Hub (pro System) [mm]
	F <sub>x</sub>	F <sub>y</sub>	F <sub>z</sub>	M <sub>x</sub>	M <sub>y</sub>	M <sub>z</sub>				
50-65-80-110	4980	129400	129400	1392	11646	11646	5	50	± 0,05	6130*
100-130-160-220	9545	258800	258800	22257	28986	28986	5	50	± 0,05	6100*
100-130-160	5810	153600	153600	13555	31104	31104	5	50	± 0,05	2500
50-65-80-110	4980	104800	104800	1126	10532	10532	5	50	± 0,05	6000*
30-50-80-100	4980	189200	189200	2680	19204	19204	4	50	± 0,05	6145*
120-160-220	9960	283800	283800	24123	36894	36894	4	50	± 0,05	6050*
50-65-80	2523	55400	55400	700	4044	4044	4	50	± 0,05	2000
60-80-100	4565	55400	55400	700	5485	5485	5	50	± 0,05	6000*
40-55-75	19360	11000	17400	800,4	24917	18788	7	15	± 0,05	5700*
70-90-110-145	32600	153600	153600	6682	5053	5053	2		± 0,005	1500
100-155-225-310	30500	230500	274500	30195	26625	22365	2,5		± 0,005	3000
60-80-110	11538	85000	85000	1080	2316	2316	2,5		± 0,01	3000
170-220	66300	258800	258800	19410	47360	47360	1	5	± 0,02	3500
65-80-105	3984	55400	55400	700	5983	5983	5	50	± 0,01	10100*
140-170-200-220-230-280-360	9960	266400	266400	42624	61272	61272	5	50	± 0,01	11480
60-90-100-170-220	7470	189200	189200	13665	38691	38691	4	25	± 0,01	2500

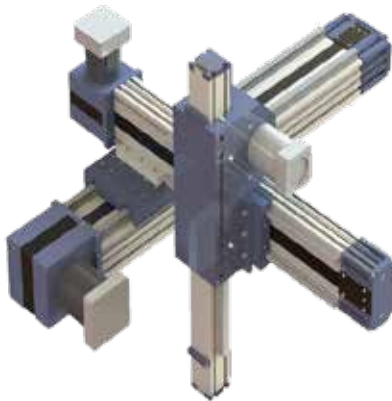
## Zweiachssysteme



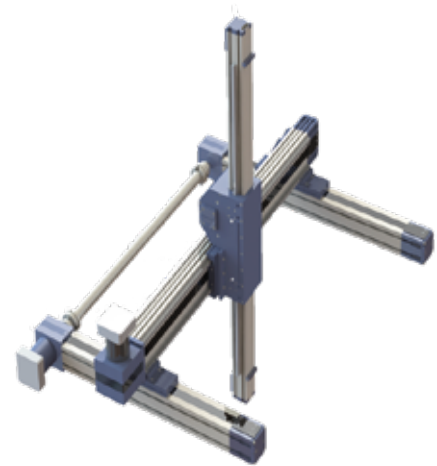
## Zweiachssysteme



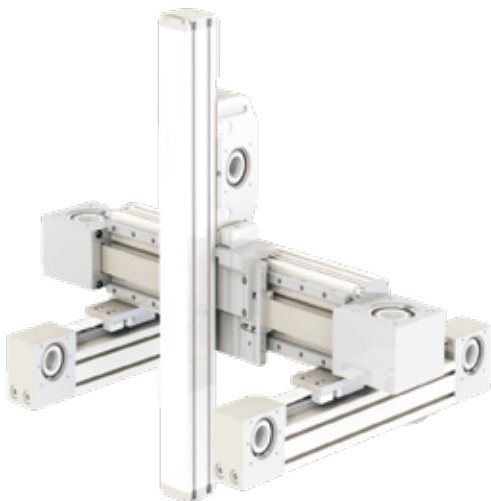
## Dreiachssysteme



## Dreiachssysteme



## Dreiachssysteme



## Dreiachssysteme

